



ZESPÓŁ PARKÓW  
KRAJOBRAZOWYCH  
WOJEWÓDZTWA ŁÓDZKIEGO  
Jednostka Organizacyjna Samorządu  
Województwa Łódzkiego



Grzegorz Schreiber  
MARSZAŁEK  
WOJEWÓDZTWA ŁÓDZKIEGO



województwo łódzkie<sup>®</sup>  
Ogrodem Polski

# Projekt „Owocowe łódzkie” Skierniewice

Opracowała:  
Agnieszka Pruszkowska



Zespół Parków Krajobrazowych Województwa Łódzkiego  
– Oddział Terenowy Bolimowskiego Parku Krajobrazowego



# Owocowe łódzkie

- ❖ Projekt polega na dosadzaniu w przestrzeni publicznej województwa łódzkiego drzew i krzewów owocowych w celu zwiększenia ilości terenów zielonych i urozmaiceniu ich – wzbogaceniu o gatunki owocowe.
- ❖ Zadanie jest jednym z elementów projektu realizowanego przez Województwo Łódzkie pod nazwą „Województwo Łódzkie Ogrodem Polski”.



# Owocowe łódzkie

- ❖ Organizator projektu:  
Zespół Parków Krajobrazowych Województwa Łódzkiego
- ❖ Sadzonki drzew i krzewów owocowych przekazywane są nieodpłatnie przez Zespół Parków Krajobrazowych Województwa Łódzkiego zainteresowanym podmiotom, spełniającym warunki uczestnictwa w Projekcie.



# Owocowe łódzkie

## ❖ Uczestnicy projektu:

instytucje, urzędy, organizacje rządowe i pozarządowe, stowarzyszenia, wspólnoty i spółdzielnie mieszkaniowe, placówki oświatowe, parafie, które posiadają teren w przestrzeni ogólnodostępnej, znajdujący się w granicach województwa łódzkiego, na którym mogą posadzić otrzymane sadzonki.



# Owocowe łódzkie

- ❖ Maksymalna ilość sadzonek jaką Uczestnik może otrzymać w Projekcie wynosi 30.
- ❖ Uczestnik w ciągu trwania Projektu może w nim wziąć udział tylko jeden raz.



# Owocowe łódzkie

- ❖ Osoby prywatne mogą otrzymać pojedynczą sadzonkę poprzez udział w konkursach organizowanych przez Urząd Marszałkowski Województwa Łódzkiego lub Zespół Parków Krajobrazowych Województwa Łódzkiego w ramach akcji promocyjno-edukacyjnych.
- ❖ Okres realizacji projektu: 22.05.2023r.- 30.12.2023 r. lub do wyczerpania puli sadzonek.



# „Zielone” miejsca dla turysty



Zespół Parków Krajobrazowych Województwa Łódzkiego  
– Oddział Terenowy Bolimowskiego Parku Krajobrazowego



# Walory przyrodnicze drzew i krzewów owocowych



Zespół Parków Krajobrazowych Województwa Łódzkiego  
– Oddział Terenowy Bolimowskiego Parku Krajobrazowego





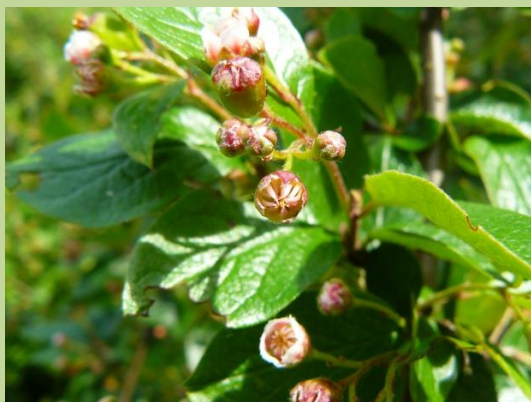
# Owocowe łódzkie

Każde posadzone przez nas rośliny mogą w pozytywny sposób wpłynąć na bioróżnorodność naszego otoczenia.

- ❖ są „magazynem” wody
- ❖ stanowią źródło pożywienia,
- ❖ tworzą miejsce schronienia dla zwierząt,
- ❖ są miejscem rozrodu,
- ❖ są „droga” dla nietoperzy



# Rośliny miododajne i pyłkodajne



# Leszczyna



Leszczyna, fot. A. Pruszkowska



Pszczoły miodne przynoszące pyłek kwiatowy,  
fot. A. Pruszkowska

# Porzeczki

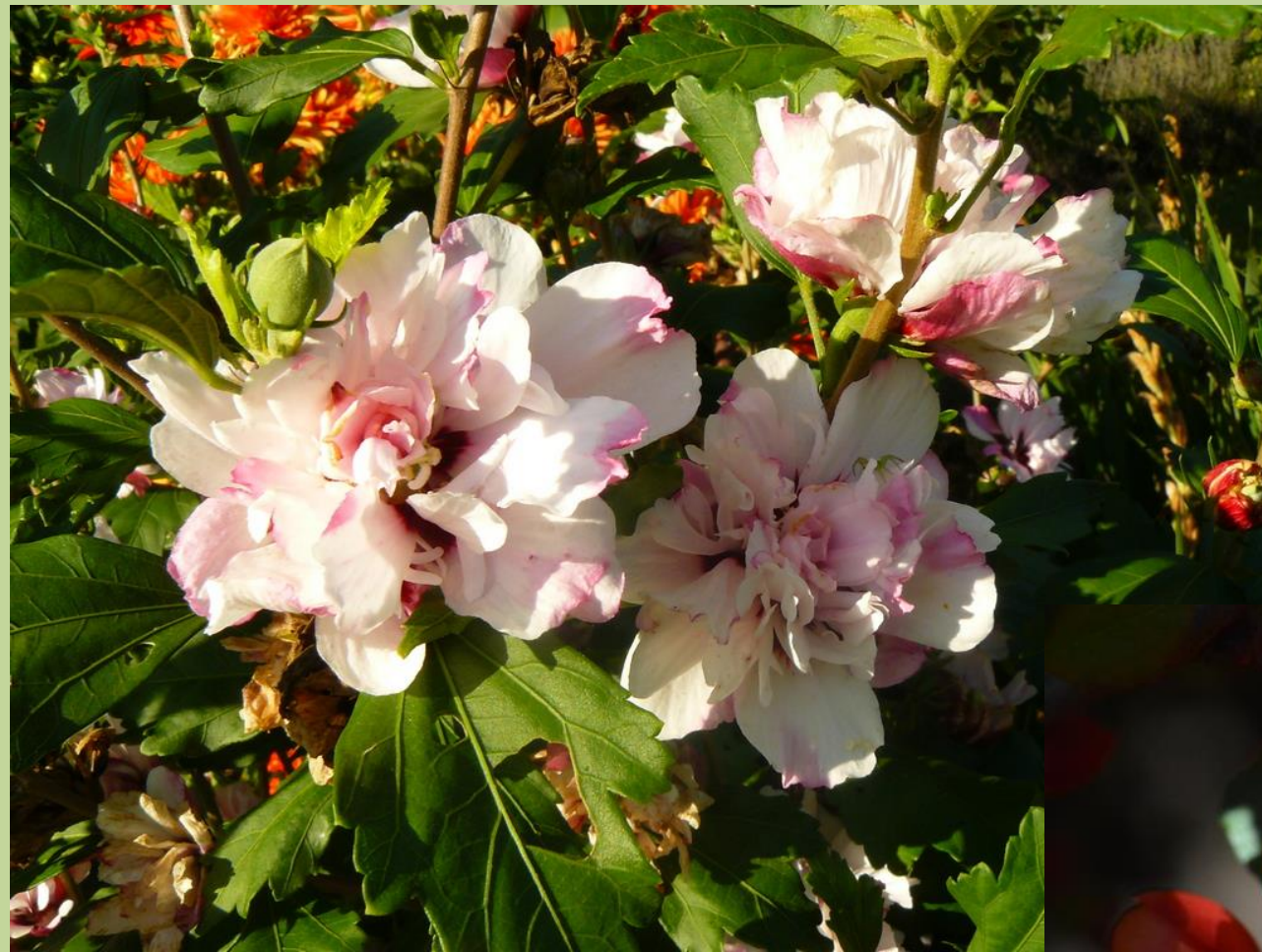


Porzeczka czarna, fot. A. Pruszkowska



Porzeczka czerwona, fot. A. Pruszkowska

# Hibiskus i pigwowiec



Hibiskus, fot. A. Pruszkowska

Pigwowiec, fot. A. Pruszkowska



# Berberys



fot. A. Pruszkowska

# Dereń jadalny



fot. A. Pruszkowska

# Pożywienie dla ptaków





# Pożywienie dla ptaków



Kwiczoty, fot. A. Pruszkowska



# Pożywienie dla ptaków



Jemiołuszki,  
fot. A. Pruszkowska

# Pożywienie dla ptaków



Mazurek, fot. K. Nowak

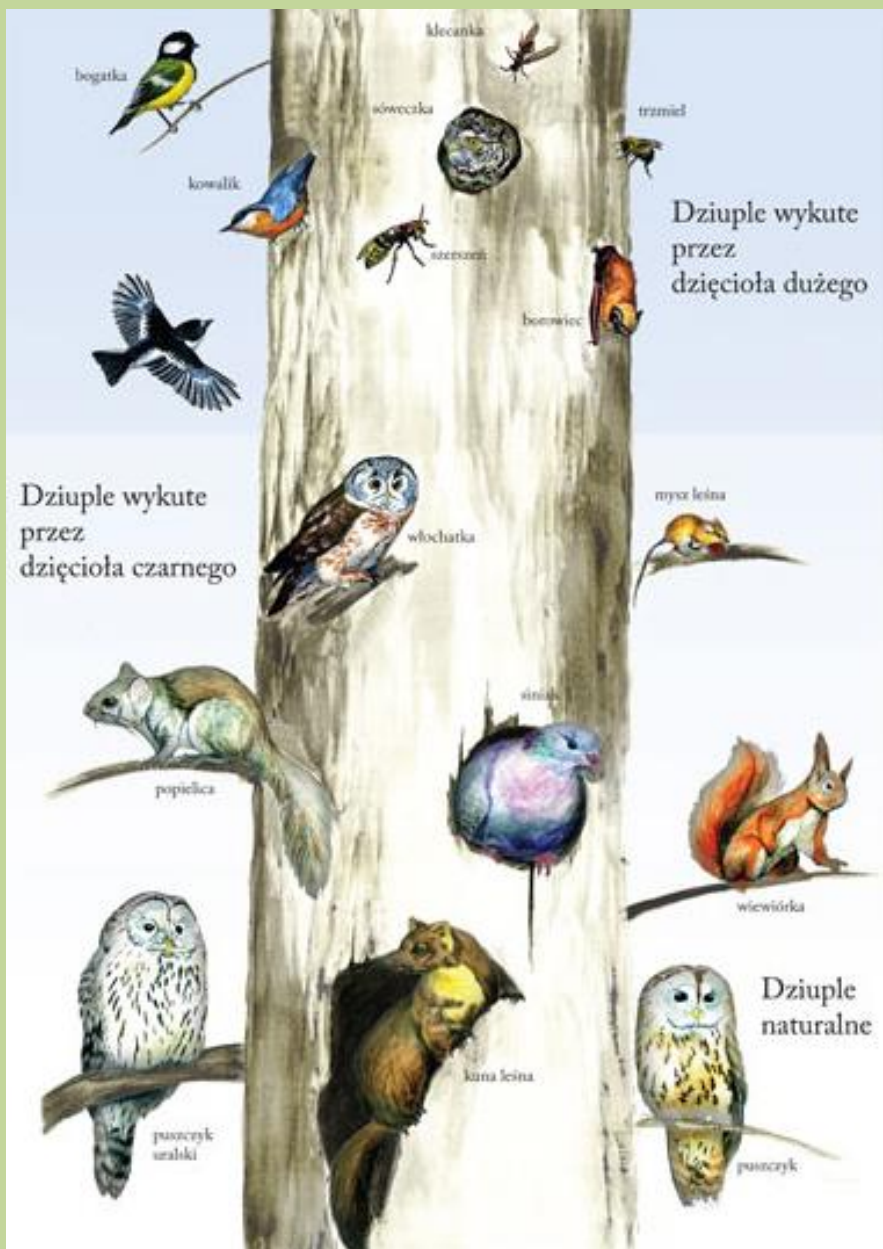
Wróbel, fot. K. Nowak



# Pożywienie dla ptaków



Grubodziób, fot. K. Nowak



**Dziuplaki** – gatunki ptaków, które zakładają gniazda w dziuplach, a także różnego rodzaju wnękach i szczelinach.

W Polsce to około 40 gatunków, na przykład dzięcioły, szpak, sikory, muchołówki, kowalik, pełzacze, wróbel, mazurek, większość sów, dudek, kraska, siniak, gągoł. Dziuplaki gnieźdzące się w dziuplach dzieli się na **pierwotne**, czyli takie które samodzielnie wykuwają dziuple (u nas dzięcioły z wyjątkiem krętogłowa), oraz **wtórne**, czyli takie, które korzystają z dziupli istniejących (większość dziuplaków, np. szpak).

Nie wszystkie dziuplaki gnieźdzą się wyłącznie w dziuplach.

**Z dziupli korzystają również inne zwierzęta!**

Rys. Mieszkańcy dziupli,  
Źródło: Fundacja Wspierania Inicjatyw Ekologicznych



Dzięcioł duży, fot. K. Nowak



Dzięcioł średni, fot. K. Nowak



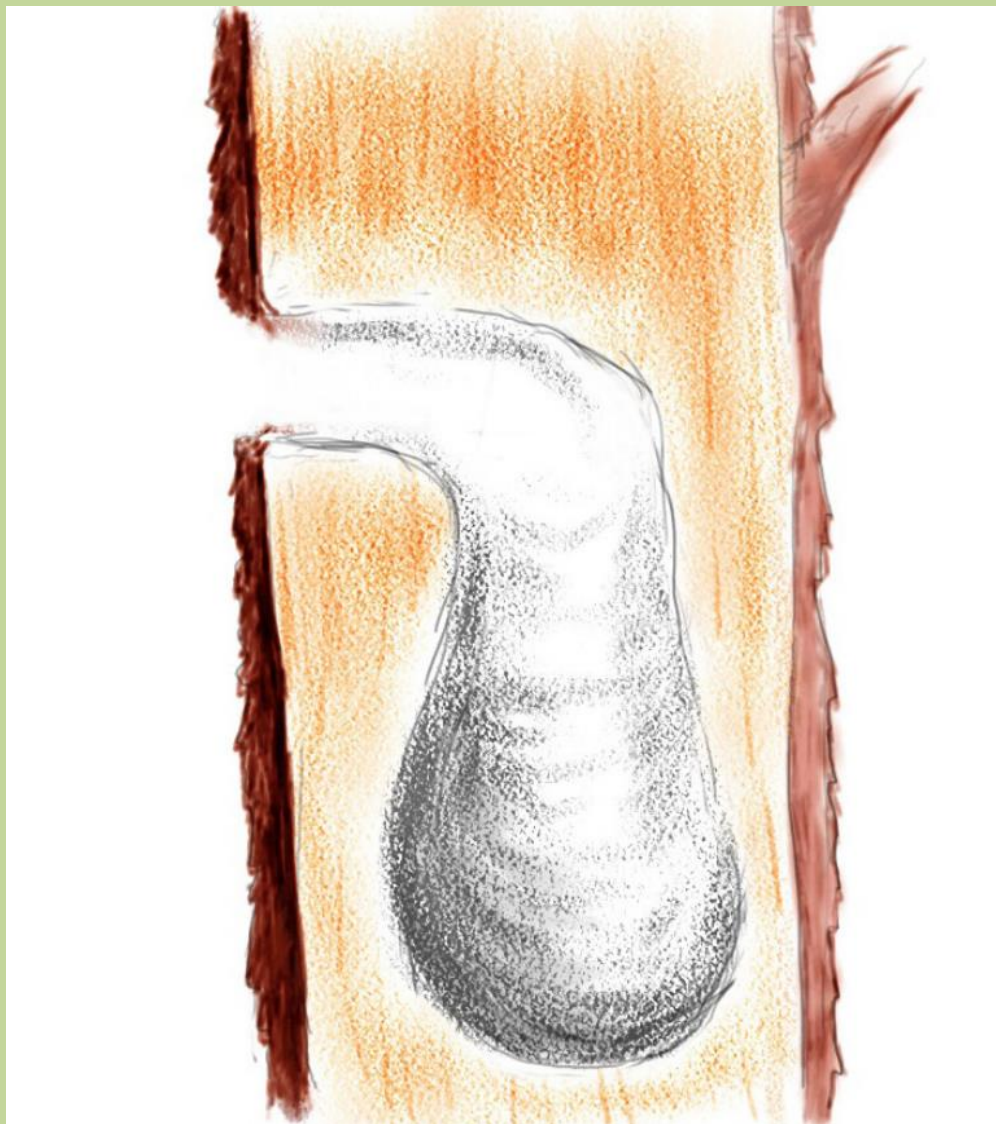
Dzięciołek, fot. K. Nowak



Dzięcioł zielony, fot. K. Nowak



Dzięcioł czarny, fot. K. Nowak



Przekrój przez dziupłę dzięcioła  
wykuta w pniu drzewa, rys. R. Mikusek



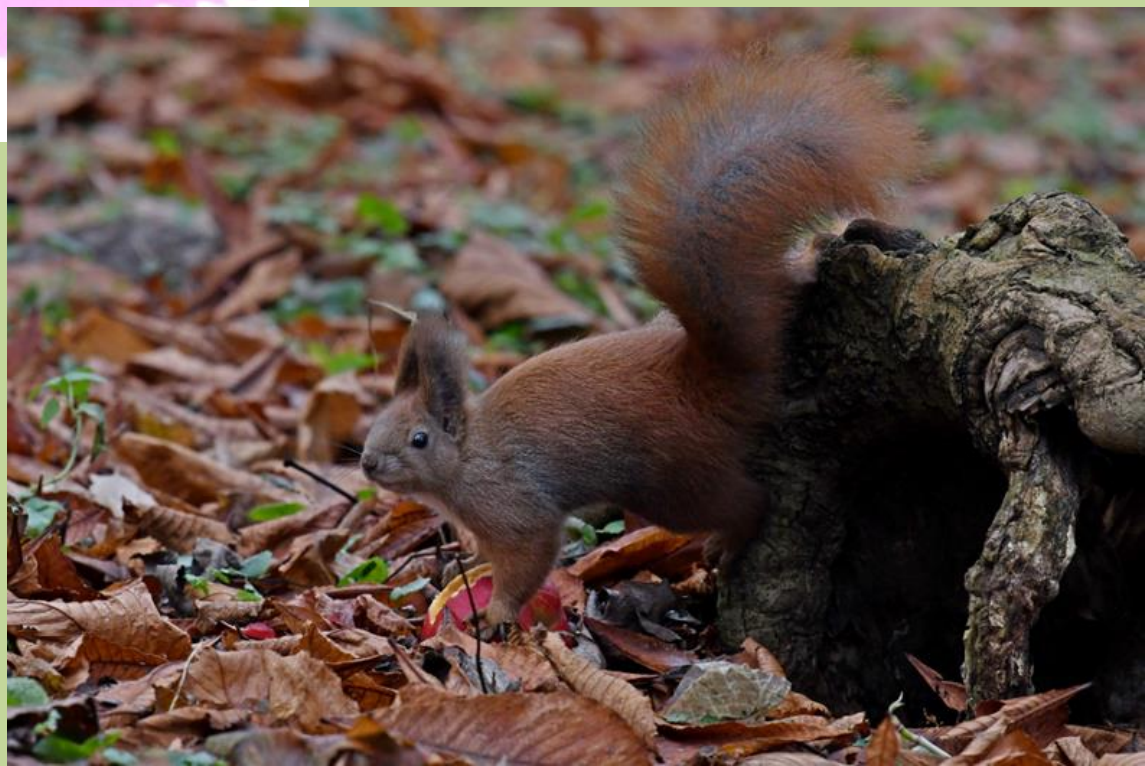


Kuna, fot. A. Pruszkowska



Kina leśna, fot A. Pruszkowska

Wiewiórka, fot. K Nowak





Gniazdo os, fot. K. Nowak



Gniazdo szerszeni, fot. K. Nowak



Szpak, A. Pruszkowska



Pójdźka, fot. K. Nowak



Pójdźka, fot. Stowarzyszenie Ochrony Sów



Dudek, fot. W. Bronowski



**Dziękuję za uwagę!**

**Agnieszka Pruszkowska**  
**Oddział Terenowy Bolimowskiego Parku Krajobrazowego**  
**Ul. Batorego 41, 96-100 Skierniewice**  
**tel. 46 833 37 77, [bpk@parkilodzkie.pl](mailto:bpk@parkilodzkie.pl)**